

Светильники-грибки, СССР:

Год, изготовитель, описание.

стандартный «грибок» (на рисунке типа НЭЛ-13, он отличается от стандарта пояском и рассеивателем):



1. Круглое основание в виде линзы с одним уступом в сантиметре от края высотой 2,5 сантиметра.
 - 1.1. Варианты основания: 68-2, 67-1, 64-2, 63-21, 61-2, 00-10, 55-1, 55-2
- 2 Выключатель – нефиксируемая кнопка на половине расстояния от основания до края.
3. Ввод провода с другой стороны от кнопки на боку основания, резиновая втулка.
4. Отсутствует **нижний поясок** между основанием и стойкой (у большинства «грибков» он есть, высота и форма разные)
- 5 Стойка в виде параболической фигуры вращения, карболит, алюминий, железо, возможно, бронза (у ранних). У экзотики – пластик, мрамор, стекло.
- 6 Верхний поясок охватывает стойку, верхняя поверхность имеет гиперболическую форму (округлая впадина)
7. Патрон с раструбом, внутренний диаметр стойки и верхнего пояска сделан под него.
8. Абажур-грибок без металлического «рассеивателя».
9. Верхний винт имеет пластиковую или карболитовую головку.
10. Крепление абажура – скоба П-образной формы (известно два размера скобы) или шайба с иным креплением проволочных колец (53-01, 00-6).
10. Дно – картон у НЭЛ-13, у других – «черный картон», металл разной формы.
11. Кабели и вилки не обсуждаются – слишком часто заменены.

Сильно отличаются от «стандарта» ранние лампы, а также НЛ4 (68-2), ЛН-6 Лида 66-1, совсем другой – 00-10 Завода эл.осветительной арматуры и 00-5.

Оглавление

Светильники-грибки, СССР:	1
87-1. Грибок.....	4
68-1. НЭЛ-13	5
68-2 1968 НЛ4 Ростовский завод электроарматуры (? Вероятно)	6
67-1 1967 Главбытмашприбор 3-д им. Тельмана, Одесса <i>аналог 63-2</i>	7
66-1 1966 Лида ЛН-6 <i>Аналог 64-3</i>	8
64-1 1964 Д-Восточный совнархоз.....	9
64-2 1964 ЭАЗ.	10
64-3 Лида ЛЗЭ 1964 <i>см. 66-1</i>	11
63-1 1963 Стандарт.завод "Электросвет" им.П.Н.Яблочкова	12
63-2 1963 <i>см. 67-1</i> Одесса, Главбытмашприбор 3-д им. Тельмана	13
63-3 1963 КМЗ	14
62-1 1962 Стандарт	15
61-1 1961 ЭАЗ	16
61-2 1961 НЭ-6 ЗБП Гродно БССР	17
61-3 1961 Киров	18
60-1 1960	19
59-1 1959 Середина нестандартная	20
57-1 1957? Стандарт, минимальное верхнее кольцо	21
56-1 1956 Артель «Электроарматура»	22
00-12 Артель Спартаковец, год выпуска неизвестен. Москва.	23
55-1 1950-56 ЛМПС Артель"Электроарматура" г. Ленинград	24
55-2 1955 Львов Н2-175	25
54-1 1954 МЭП, Ереван Стандарт, металлическое дно с зазором	26
53-01 Ереван.....	27
20-1 20-30 гг Mushroom desk lamp type N-11 by Josef Hurka for Napako	28
год неизвестен 00-01 ММП ГНЗ (БМЗ??) БССР	29

00-2 Год и изготовитель неизвестны, дно отсутствует Вероятно – артель «Электроарматура, 50-56 гг, см. 55-1 https://meshok.net/item/272749558	30
00-3 Москва, производитель и год неизвестны:.....	31
00-4 Производитель и год неизвестны, нестандартный размер выступа на основании.....	32
00-5 Полностью все свое, изготовитель и год неизвестен	33
00-6 УЭПП СНХ БЗЭИ Баку, год неизвестен	34
00-7 Пластик	35
00-8 Мрамор с соблюдением пропорций стандарта.....	36
00-9 Неизвестный из латуни	37
00-10 Завод эл.осветительной арматуры	38
00-11 Уфа, завод Металлоштамп.....	39
Логотипы изготовителей:	40
Одесса, Главбытмашприбор 3-д им. Тельмана	40
002. Я в ромбе - завод "Электросвет" им.П.Н.Яблочкова.....	40
003. Иркутский опытно-механический завод.....	41
004. ПО «Луч» (ранее ЭАЗ, ранее артель и завод Электроарматура) 68-1 64-2 61-1 56-1 55-1 00-2	41
006 Ереван	42
007 Лида	42
008 КМЗ	43
009 Завод эл.осветительной арматуры.....	43
010 УЭПП СНХ БЗЭИ Баку	43
011 Уфа, Завод Металлоштамп.....	43
012 Д-Восточный совнархоз.....	44
013 ОблУП ЗБП Гродно БССР.....	44
014 Артель Спартаковец, Москва	44
014 Киров, механический завод.....	45

87-1. Грибок

1987

Изготовитель: Иркутский опытно-механический завод. Металл. Стандартный низ, малое кольцо между низом и стойкой, стандартное кольцо сверху. Жестяное дно. Вариант клейма на третьем фото.



68-1. НЭЛ-13

1968 ПО «Луч» (ранее ЭАЗ, ранее Электроарматура)

Металл. Стандартный низ, нет кольца между низом и стойкой. Картонное дно.



68-2 1968 НЛ4 Ростовский завод электроарматуры (? Вероятно)

Металл, нестандартное основание сложной формы, три кольца между основанием и стойкой, стойка карболит, сверху малое декоративное кольцо.

<https://meshok.net/item/32144018>



67-1 1967 Главбытмашприбор 3-д им. Тельмана, Одесса *аналог 63-2*

<https://meshok.net/item/270899323>

Металл, нестандартное основание – цилиндр с нижним выступом, увеличенное кольцо между основанием и стойкой, стойка меньшей длины с раструбом сверху. Все пропорции заметно отличаются от стандарта. Своя шляпка, свой винт крепления шляпки!



66-1 1966 Лида ЛН-6 Аналог 64-3

Стандартное основание, кольцо. Короткая стойка формы «усеченный конус плюс цилиндр», верхнее кольцо в виде подсвечника или рюмки. Абажур с металлическим рассеивателем типа «цилиндр». Выключатель сдвинут к краю основания.



64-1 1964 Д-Восточный совнархоз.

Металл. Стандартный низ, малое кольцо между низом и стойкой, стандартное кольцо сверху. Картонное темное дно. Цилиндрический рассеиватель



64-2 1964 ЭАЗ.

Металл. Нестандартная подставка (пластик?), верх без кольца, металлическое дно сложной формы с выемкой



64-3 Лида ЛЗЭ 1964 см. 66-1



63-1 1963 Стандарт.завод "Электросвет" им.П.Н.Яблочкова

Рассеиватель. Картонное дно.

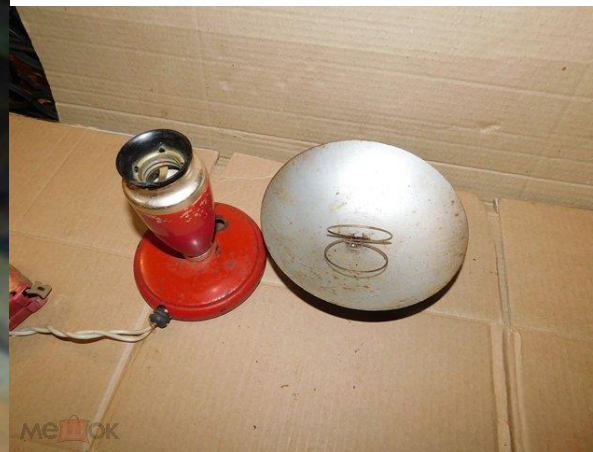
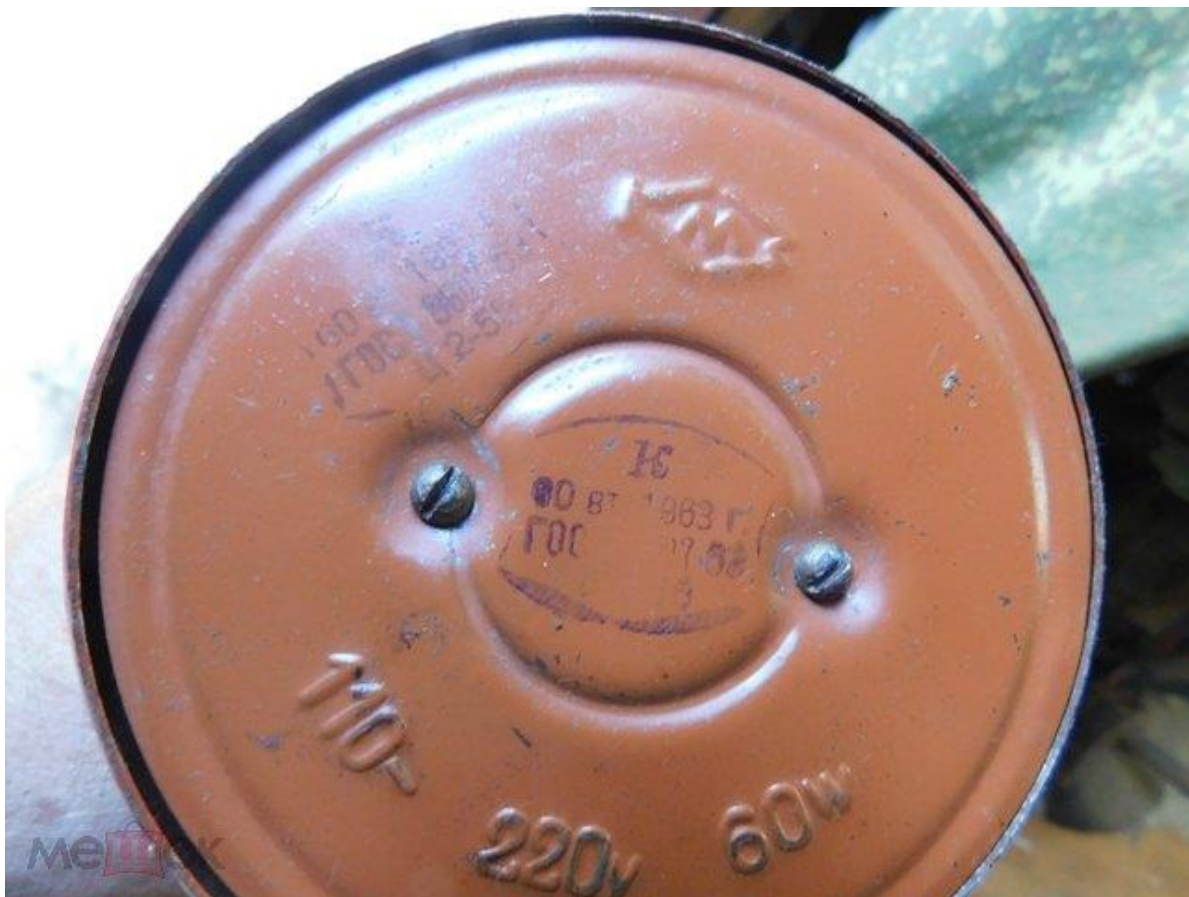


63-2 1963 см. 67-1 Одесса, Главбытмашприбор 3-д им. Тельмана



63-3 1963 КМЗ

Стандарт КМЗ



62-1 1962 Стандарт

завод "Электросвет" им.П.Н.Яблочкова



61-1 1961 ЭА3



61-2 1961 НЭ-6
ЗБП Гродно БССР



61-3 1961 Киров

Основание похоже на одесское 67-1, есть кольцо между основанием и стойкой, стойка и патрон интегрированы и составляют единое целое.

<https://meshok.net/item/280833260>



60-1 1960 .

завод "Электросвет" им.П.Н.Яблочкова. Картонное темное дно, рассеиватель



59-1 1959 Середина нестандартная

завод "Электросвет" им.П.Н.Яблочкова

Стандартный низ, двойное «старое» кольцо между основанием и стойкой, стойка с принтом, минимальное верхнее кольцо, рассеиватель. Картонное темное дно.



57-1 1957? Стандарт, минимальное верхнее кольцо

МЭП Логотип «Я в ромбе» - завод "Электросвет" им.П.Н.Яблочкова. Возможно, верхнее кольцо просто сломано/спилено?



56-1 1956 Артель «Электроарматура»

Ленинград. Металл. БРаж (бронза магнитная), патрон с выключателем (на фото заменен на современный аналог)

ЛМПС Артель "Электроарматура" г. Ленинград 220 в. 40 ватт 19 56



00-12 Артель Спартаковец, год выпуска неизвестен. Москва.

Аналогичен 56-1, кроме патрона и выключателя на основании.



55-1 1950-56 ЛМПС Артель "Электроарматура" г. Ленинград

25(?)0 в. 2 (неделя производства?) ватт 15 ?? (год производства) го д по утверждению продавца



55-2 1955 Львов Н2-175



54-1 1954 МЭП, Ереван Стандарт, металлическое дно с зазором



53-01 Ереван

Полностью стандартна, нижний ободок есть, крепление абажура иного типа, чем у НЭЛ-13



20-1 20-30 гг Mushroom desk lamp type N-11 by Josef Hurka for Napako



год неизвестен 00-01 ММП ГНЗ (БМЗ?!) БССР



00-2 Год и изготовитель неизвестны, дно отсутствует Вероятно – артель «Электроарматура, 50-56 гг, см. 55-1
<https://meshok.net/item/272749558>



00-3 Москва, производитель и год неизвестны:



00-4 Производитель и год неизвестны, нестандартный размер выступа на основании



00-5 Полностью все свое, изготовитель и год неизвестен



00-6 УЭПШ СНХ БЗЭИ Баку, год неизвестен

Чуть отличаются пропорции стойки, она толще снизу, чуть выше основание – на 0,5 см. Иное крепление абажура



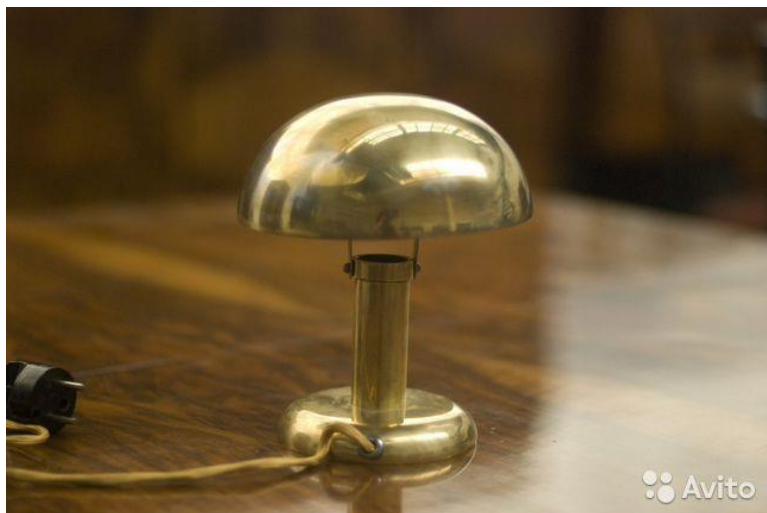
00-7 Пластик



00-8 Мрамор с соблюдением пропорций стандарта



00-9 Неизвестный из латуни



00-10 Завод эл.осветительной арматуры

Неизвестный год

Свое основание, стойка похожа на 67-1 Одесскую. Свой колпак. Металлическое дно.



00-11 Уфа, завод Металлоштамп

год неизвестен.

Основание с узким верхним приливом (трехступенчатый диск). <https://meshok.net/item/132662883>



Логотипы изготовителей:

Одесса, Главбытмашприбор 3-д им. Тельмана

«Настольная лампа» 67-1 63-2



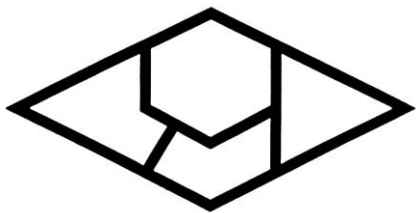
Одесса
Завод им. Тельмана
светильники

*в 1973 г. вошел в
состав МПО "Орион"*



002. Я в ромбе - завод "Электросвет" им.П.Н.Яблочкова

57-1 59-1 60-1 62-1 63-1



ЭЛЕКТРОЛУЧ

ЗАО "Электrolуч", г.Москва. В Москве с 1920 г. (отсчёт предшественников ведут с конца XIX века) существовал завод "Электросвет" им.П.Н.Яблочкова, который в 1973 г. вошёл в состав ПО "Электrolуч" (сейчас бывшее ПО стало ЗАО)

003. Иркутский опытно-механический завод.

87-1



Иркутск
Опытно-механический завод
металлическая фурнитура
вешалки, крепеж, станки
инструменты, электрошкафы

004. ПО «Луч» (ранее ЭАЗ, ранее артель и завод Электроарматура) 68-1 64-2 61-1 56-1 55-1 00-2



006 Ереван

53-1 54-1



007 Лида

66-1 64-3



008 КМЗ

63-3 информации нет



009 Завод эл.осветительной арматуры

00-10 Логотипа нет.

010 УЭПШ СНХ БЗЭИ Баку

00-6



Логотипа и информации о заводе нет. Возможное наименование «Бакинский завод электромонтажных изделий»

011 Уфа, Завод Металлоштамп

00-11

Логотипа и информации о заводе нет

012 Д-Восточный совнархоз

64-1



013 ОблУП ЗБП Гродно БССР

61-2 Завод бытовых приборов Гродно



014 Артель Спартаковец, Москва

00-10

Логотипа и информации об изготовителе нет

014 Киров, механический завод

61-3

